

AdExpress

Analyse sectorielle

Cette analyse a été spécifiquement développée pour les besoins des annonceurs. C'est une vision plurimédia sur l'ensemble des médias suivis par **Kantar Media** : presse, radio, télévision, publicité extérieure, internet, cinéma, courrier et médias tactiques. Elle vous propose une synthèse du ou des marchés sur lesquels vous êtes acteur. Le site combine tableaux et graphiques pré-formatés pour faciliter les requêtes.

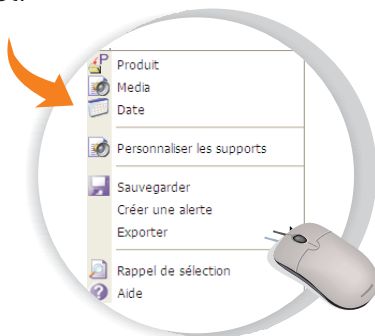
Ces tableaux pré-formatés vous présentent les acteurs de vos marchés en détail plurimédia et en comparatif n et n-1. Grâce aux éléments sur la marge de gauche, vous définissez les niveaux sur le tableau (les PDM, les PDV, les médias les produits...). Les tableaux se trient grâce aux flèches présentées à côté des libellés des colonnes.

Les tableaux dynamiques

Produits	2009	PDV 2009	PDM 2009	2008	PDV 2008	PDM 2008	Evol.
TOTAL	494 159	100,00%	100,00%	494 635	100,00%	100,00%	-0,91%
TELEVISION	388 733	100,00%	75,22%	383 570	100,00%	77,54%	-3,87%
INTERNET	40 667	100,00%	8,30%	20 805	100,00%	4,21%	95,46%
PUBLICITE EXTERIEURE	29 511	100,00%	6,02%	30 287	100,00%	6,12%	-11,26%
PRESSE	26 295	100,00%	5,36%	37 626	100,00%	7,65%	-30,49%
RADIO	18 471	100,00%	3,77%	17 545	100,00%	3,57%	4,88%
E MAILING	8 413	100,00%	1,71%	981	100,00%	0,20%	853,88%
CINEMA	105	100,00%	0,02%	419	100,00%	0,08%	-74,90%
MEDIA TACTIQUE	3	100,00%	0,00%	150	100,00%	0,03%	-97,84%
COURRIER	0	100,00%	0,00%	0	100,00%	0,00%	-9,00%
ULTRA-FRANSE GAMME	71 595	14,55%	100,00%	49 723	10,05%	100,00%	42,81%
TELEVISION	52 976	14,37%	74,09%	42 113	10,96%	84,70%	25,79%
INTERNET	8 532	20,90%	11,93%	1 313	6,31%	2,64%	549,61%
PUBLICITE EXTERIEURE	6 446	21,84%	9,01%	2 965	8,91%	5,96%	117,39%
RADIO	2 381	12,89%	3,33%	615	3,49%	1,24%	287,14%
PRESSE	1 117	4,25%	1,58%	2 894	7,12%	5,42%	-88,51%
E MAILING	53	0,82%	0,07%	23	2,25%	0,05%	129,56%
COURRIER	0	2,20%	0,00%	0	2,87%	0,00%	-33,33%
BAHOUE	37 742	52,78%	100,00%	28 764	57,85%	100,00%	31,21%
TELEVISION	27 301	51,50%	72,94%	24 083	57,19%	83,72%	13,36%
INTERNET	8 216	96,20%	21,77%	1 046	79,67%	3,64%	685,19%
RADIO	2 163	90,84%	5,73%	615	100,00%	2,14%	251,69%
PRESSE	62	5,56%	0,16%	2 575	85,61%	8,86%	-97,59%
COURRIER	0	50,00%	0,00%	0	66,67%	0,00%	-50,00%
PUBLICITE EXTERIEURE				445	14,99%	1,55%	-100,00%
ANDROS	18 248	14,33%	100,00%	1 584	3,99%	100,00%	416,61%

Le clic droit

En cliquant sur le bouton droit de votre souris, vous pouvez **changer de marché** ou de **date**, aller **mettre en exergue** un ou plusieurs annonceurs, **sauvegarder** votre requête, aller **affiner** votre recherche sur un média et même **exporter** vos tableaux sous excel.



Nous vous proposons le détail des supports pour les médias suivants :

- la télévision,
- la radio,
- la publicité extérieure.

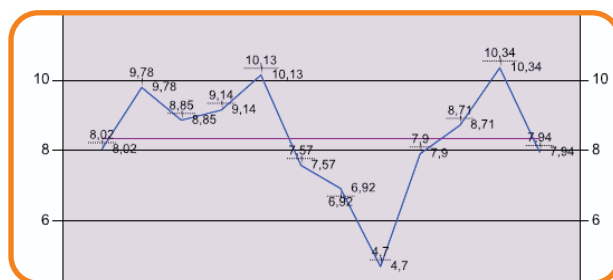
Sur les autres médias, vous avez accès au détail des catégories.

Les indicateurs graphiques

Après avoir sélectionné votre marché ou via la passerelle des tableaux dynamiques, nous vous restituons des **indicateurs clés** :

Saisonnalité

Mois par mois, retrouvez les investissements effectués sur vos marchés.



Palmarès

Nous vous proposons le top 10 des annonceurs sur 2 périodes comparatives ainsi que le top 10 des références.

Top 10 des annonceurs 01/01/2008-31/12/2008	K Euros Total	SOV	SOV Cumul	Rang	Progression Rang
Total Famille	1 856 590	100,00	100,00		
FERRERO FRANCE	160 526	8,65	8,65	1	0
NESTLE FRANCE	138 876	7,47	16,12	2	0
DANONE	99 089	5,34	21,45	3	0
LACTALIS GROUPE	78 472	4,26			
KRAFT FOODS EUROPE	78 123	4,26			
HELLOGOS	78 449	4,23			
KRAFT LU FRANCE	73 826	3,98			
UNILEVER FRANCE	72 219	3,91			
SARAJEE COFFEE AND TEA	42 604	2,31			
FROMAGERIES BEL	40 511	2,18			

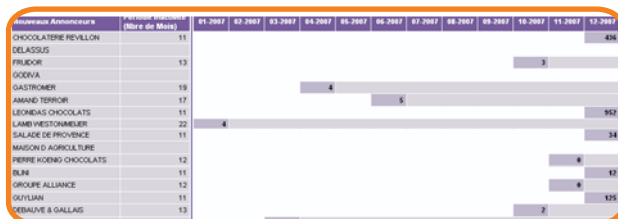
Top 10 des annonceurs 01/12/2007-31/12/2007	K Euros Total	SOV	SOV Cumul	Rang
Total Famille	1 936 403	100,00	100,00	
FERRERO FRANCE	164 396	8,49	8,49	1
NESTLE FRANCE	138 867	7,22	15,71	2
DANONE	108 726	5,61	21,33	3
LACTALIS GROUPE	94 225	4,87	26,19	4
KRAFT FOODS EUROPE	78 944	4,08	30,27	5
HELLOGOS	78 097	4,03	34,30	6
KRAFT LU FRANCE	77 033	3,98	38,28	7
UNILEVER FRANCE	74 078	3,83	42,11	8
FROMAGERIES BEL	52 649	2,72	44,83	9
YOPLAIT	43 910	2,27	47,09	10

Top 10 des références 01/01/2008-31/12/2008	K Euros Total	SOV	SOV Cumul	Rang
Total Famille	1 856 590	100,00	100,00	
NUTELLA PATE A TARTINER	51 605	1,70	1,70	1
ACTIMEL	24 069	1,30	3,00	2
KINDER BUENO	20 276	1,09	4,09	3
SPECIAL K CEREALES	16 504	0,89	4,98	4
MAISON DU CAFE SENSEO	15 697	0,85	5,83	5

Top 10 des références 01/01/2007-31/12/2007	K Euros Total	SOV	SOV Cumul	Rang
Total Famille	1 936 403	100,00	100,00	
NUTELLA PATE A TARTINER	31 903	1,65	1,65	1
KINDER BUENO	23 565	1,22	2,86	2
MAISON DU CAFE SENSEO	17 441	0,90	3,77	3
ACTIMEL	16 304	0,85	4,61	4
SPECIAL K CEREALES	16 105	0,83	5,44	5

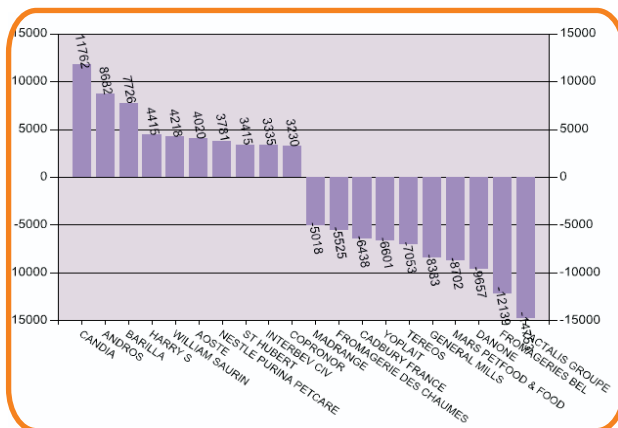
Nouveautés

Vous y retrouverez toutes les nouvelles campagnes.



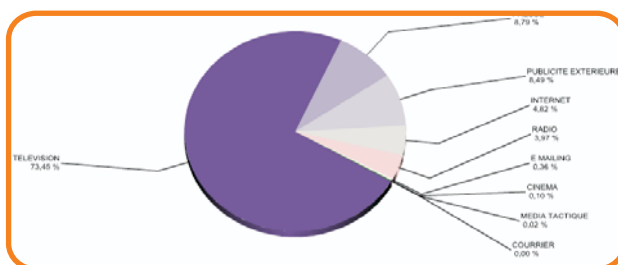
Évolutions

Les plus fortes hausses et les plus fortes baisses de budgets sur vos marchés.



Stratégie média

Vous pourrez analyser les parts de marché de chaque média.



Et une **synthèse** vous proposant entre autres le **nombre d'annonceurs** présents sur votre marché ainsi que leur **budget moyen**. Tous **items** vous sont proposés de 2 manières :

en tableau, ou **en graphique**. Vous pouvez également **télécharger** tous les tableaux sous **format excel** ou **PDF** pour les imprimer en une seule fois.